

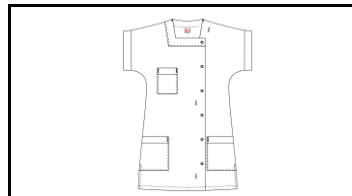
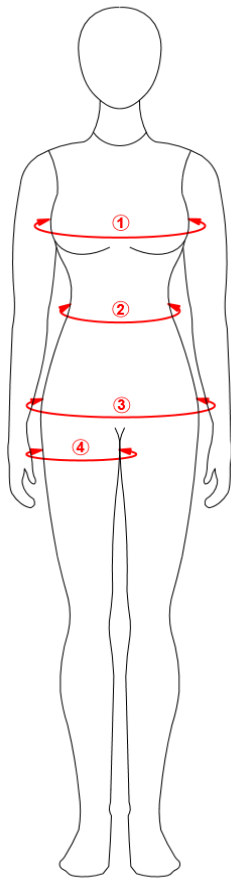


BON DE COMMANDE & FICHE DE PRISE DE MESURES AU CORPS - FEMME

R3-F-07A

03/07/2020

ARTICLES :	QTE :	TARIF TTC	TOTAL TTC	MARQUAGE		DATE / SIGNATURE :
Veste VOLGA :	5	- €	- €	ETABLISSEMENT :	PRENOM :	
Pantalons JAVA :	5	- €			NOM :	



1° - Je note ma mesure trouvée ici

2° - J'entoure la fourchette de tailles correspondantes

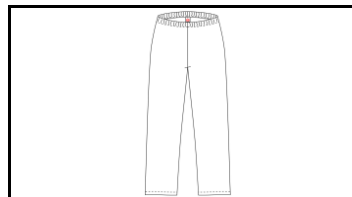
VESTE VOLGA : Mesures au corps en centimètre		TAILLES A CHOISIR										T
		T00 34	T0 38	T1 42	T2 46	T3 50	T4 54	T5 58	T6 62	T7 66	T8 70	
1°- Tour de poitrine à la partie la plus fortecm	69/76	77/84	85/92	93/100	101/108	109/116	117/124	125/132	133/140	141/148	T
3°- Tour de bassin au plus fort des fessescm	81/88	89/96	97/104	105/112	113/120	121/128	129/136	137/144	145/152	153/160	

* Les mesures doivent être prises au corps sans aisance et sans vêtement

3° - Je note ma taille finale ici correspondant à la plus grande mesure

Attention

si vous avez plus de 2 tailles entre des mesures, nous joindre la fiche de relevé de mesures avec la commande globale, nous procéderons à un ajustement,



PANTALON JAVA: Mesures au corps en centimètre		TAILLES A CHOISIR										T
		T00 34	T0 38	T1 42	T2 46	T3 50	T4 54	T5 58	T6 62	T7 66	T8 70	
2°- Tour de taille au niveau du nombrilcm	65/72	73/80	81/88	89/96	97/104	105/112	113/120	121/128	129/136	137/144	T
3°- Tour de bassin au plus fort des fessescm	75/82	83/90	91/98	99/106	107/114	115/122	123/130	131/138	139/146	147/154	
4°- Tour de cuisse à la partie la plus fortecm	53/56	57/60	61/64	65/68	69/72	73/76	77/80	81/84	85/88	89/92	

* Les mesures doivent être prises au corps sans aisance et sans vêtement